

# MONTHLY MEMBERSHIP PROGRESS REPORT

STANDORT GERMANY

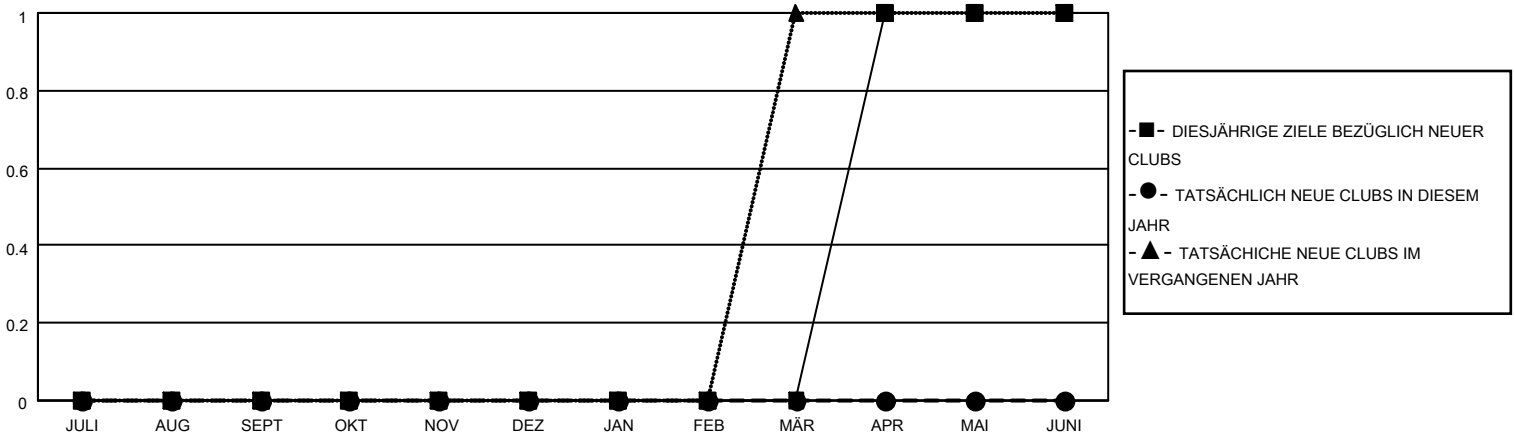
District 111WR

Results as of: 10/31/2020

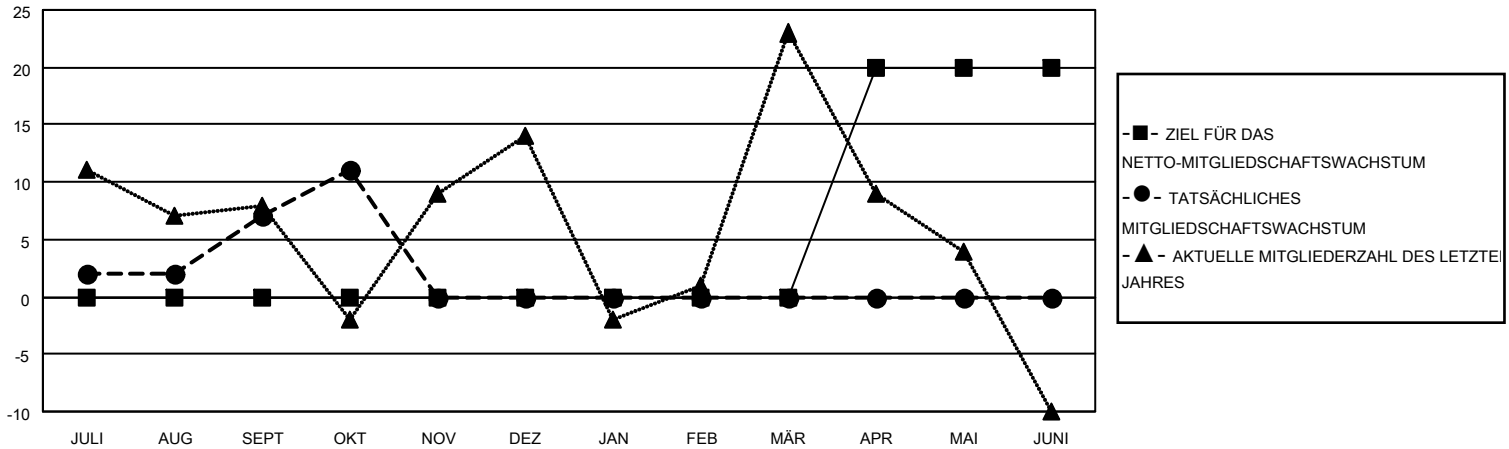
Clubs			
ERGEBNISSE FÜR 2020-2021			
QUARTAL	ZIEL NEUE CLUBS	NEUE CLUBS	AUFGELOSTE CLUBS
JULI/AUG/SEPT	0	0	0
OKT/NOV/DEZ	0	0	0
JAN/FEB/MÄR	0	0	0
APR/MAI/JUNI	1	0	0

Pro Mitglied			
ERGEBNISSE FÜR 2020-2021			
QUARTAL	ZIEL FÜR DAS NETTO-MITGLIEDERSCHAFTSWACHSTUM	TATSÄCHLICHES MITGLIEDERSCHAFTSWACHSTUM	AKTUELLE ANZAHL ABGEMELDETER MITGLIEDER (einschließlich Transfermitglieder)
JULI/AUG/SEPT	0	25	16
OKT/NOV/DEZ	0	8	4
JAN/FEB/MÄR	0	0	0
APR/MAI/JUNI	20	0	0

ZIELE UND TATSÄCHLICHE NEUE CLUBS KUMULATIV



ZIELE UND TATSÄCHLICHE MITGLIEDER KUMULATIV



ABGEMELDETE CLUBS: 0

22 VON 89 CLUBS HABEN 1 ODER MEHR NEUE MITGLIEDER AUFGENOMMEN

GESCHLECHTERVERTEILUNG

MANN 2,809 (85.59%)  
FRAU 473 (14.41%)

AUSGETRETENE MITGLIEDER

[KLICKEN SIE HIER FÜR KUMULATIVE MITGLIEDERSCHAFTSDATEN](#)

GESAMTANZAHL DER MITGLIEDER IN EINER FAMILIENEINHEIT 4  
FAMILIENMITGLIEDER, DIE NUR DIE HÄLFTE DER INTERNATIONALEN BEITRÄGE ZAHL FN 2